

KALAHARI

UN DISEÑO MUY ESPECIAL DE FORMAS ONDULANTES NUEVO MECANISMO DE RESPALDO GRADUABLE

Una de las novedades principales de la colección es KALAHARI, un programa modular con un diseño muy especial, de formas curvas muy suaves y sin capitoné en el respaldo. Las opciones de combinaciones son infinitas, y totalmente diferentes a lo existente anteriormente.

Ahora mismo nos encontramos con que hay muchos salones que son muy alargados. Para este tipo de estancias, en el mercado solo encontramos sistemas relax o sofás normales con un chaise longue largo en uno de los lados. Estos chaise longue, la mayoría de las veces, imposibilitan tener una mesa delante.

Con el nuevo modelo Kalahari, lo que aportamos como novedad son diferentes tipos de módulos con formas curvas y de un fondo intermedio, lo que permite tener más espacio para la sentada (estirar las piernas, sentarse con los pies arriba, las piernas cruzadas, etc.). Reivindicamos esta nueva tipología de chaise intermedias que pueden ofrecer una comodidad increíble en el día a día, perfectos para esta forma que tenemos de sentarnos con los pies encima del asiento, con las rodillas arriba, a lo indio, etc. Ha llegado al mercado la chaise-medium (entre el asiento normal y la chaise longue). Los elementos "K" y "H" son nuestras chaise-medium individuales, mientras que los "MB" y "MBX" son las versiones más grandes.

Si algo caracteriza al diseño de Kalahari son las formas curvas. Presentamos diferentes módulos curvos ("L", "V", "VX" y "W"), además de un rincón muy especial ("R").



Pero como todo en Fama, lleva una innovación oculta que no afecta a la estética y que aporta nuevas funcionalidades. Hemos creado un sistema de respaldo graduable para dos profundidades.

De cara a los clientes finales, nos encontramos con familias en las que cada miembro tiene unos gustos y necesidades a la hora de sentarse. También para una misma persona, el sofá es el sitio donde lo hacemos todo, y hay ciertas actividades que requieren una postura más recta que otras.

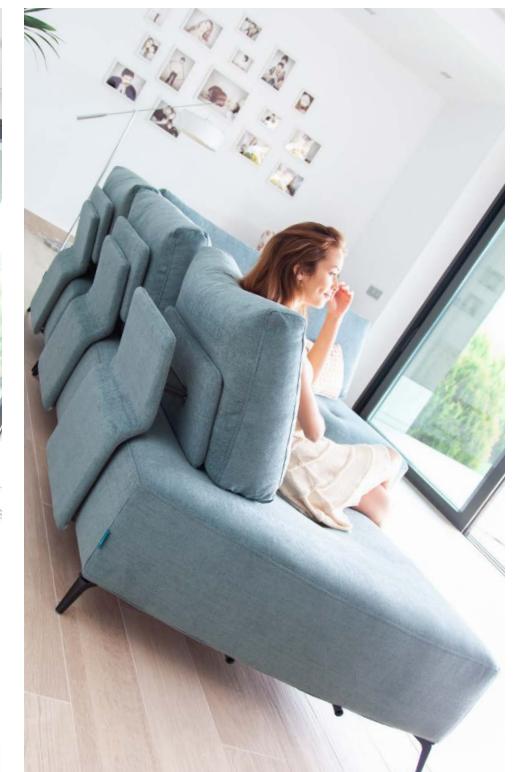
Gracias al nuevo inteligente sistema de respaldo adaptable, podemos disfrutar de dos profundidades de asiento en un mismo sofá. Un nuevo mecanismo oculto extraplano creado por Fama que, unido a las formas de los nuevos elementos de asiento, ofrece nuevas soluciones al mercado.

Por último, pero no menos importante, Kalahari es completamente desenfundable, con el mismo sistema que empleamos en el modelo Klee y Arianne Plus.

En este punto cabe destacar que en la mayoría de las opciones desenfundables del mercado se utiliza la parte del velcro "rasposa" en la funda, y esta se pega directamente al sofá sobre el foam. Pensando en la durabilidad de las fundas, creemos que esto es un error, puesto que, al meterlo en la lavadora, si no protegemos la parte de velcro que raspa, la funda sale destrozada tras el lavado.

En todos nuestros modelos desenfundables hemos empleado la parte suave del velcro para la funda, y la parte del garfio en la parte oculta del sofá.

“Nuevo mecanismo extra-plano de respaldo adaptable. Podemos disfrutar de dos profundidades de asiento en un mismo sofá”



KALAHARI UNIK
Respaldo fijo

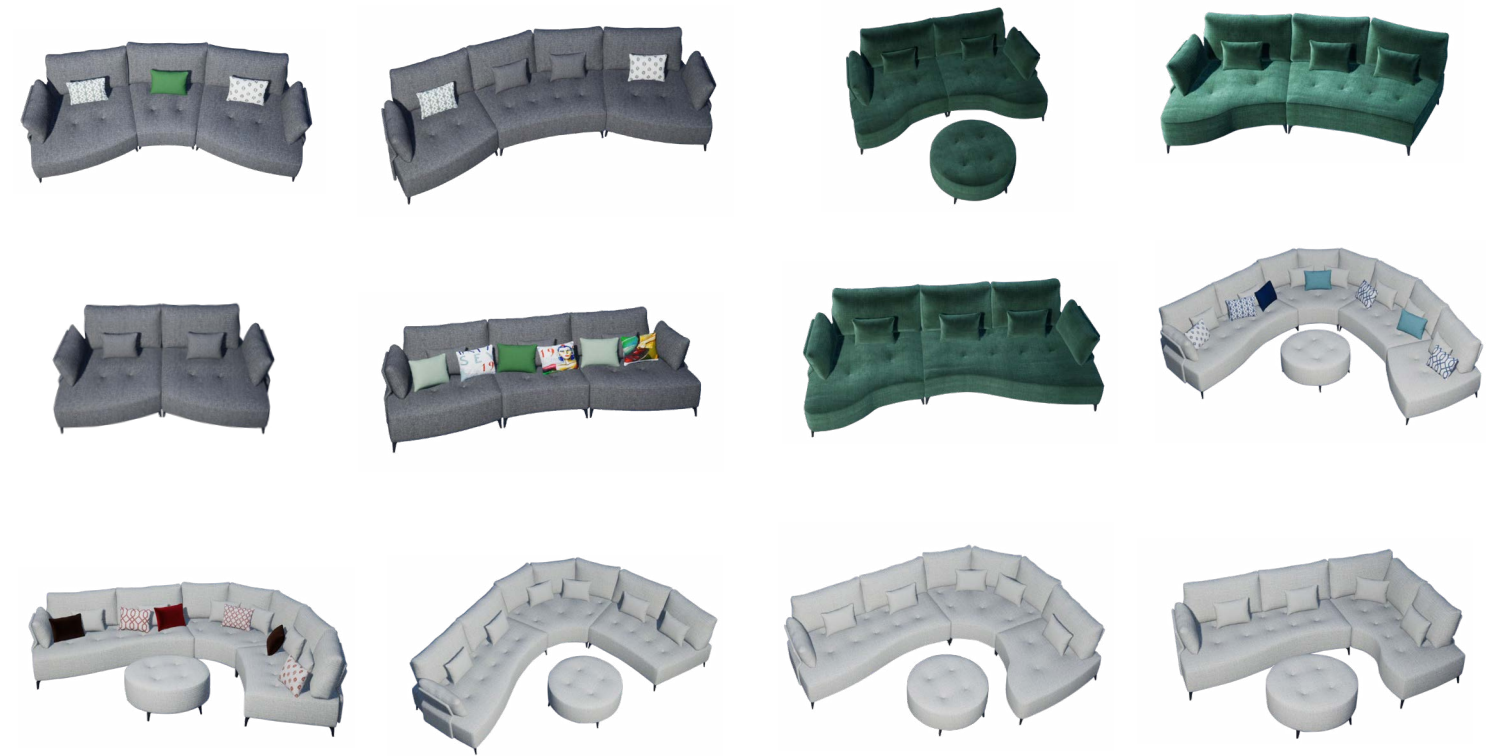


KALAHARI MOVE
Respaldo graduable



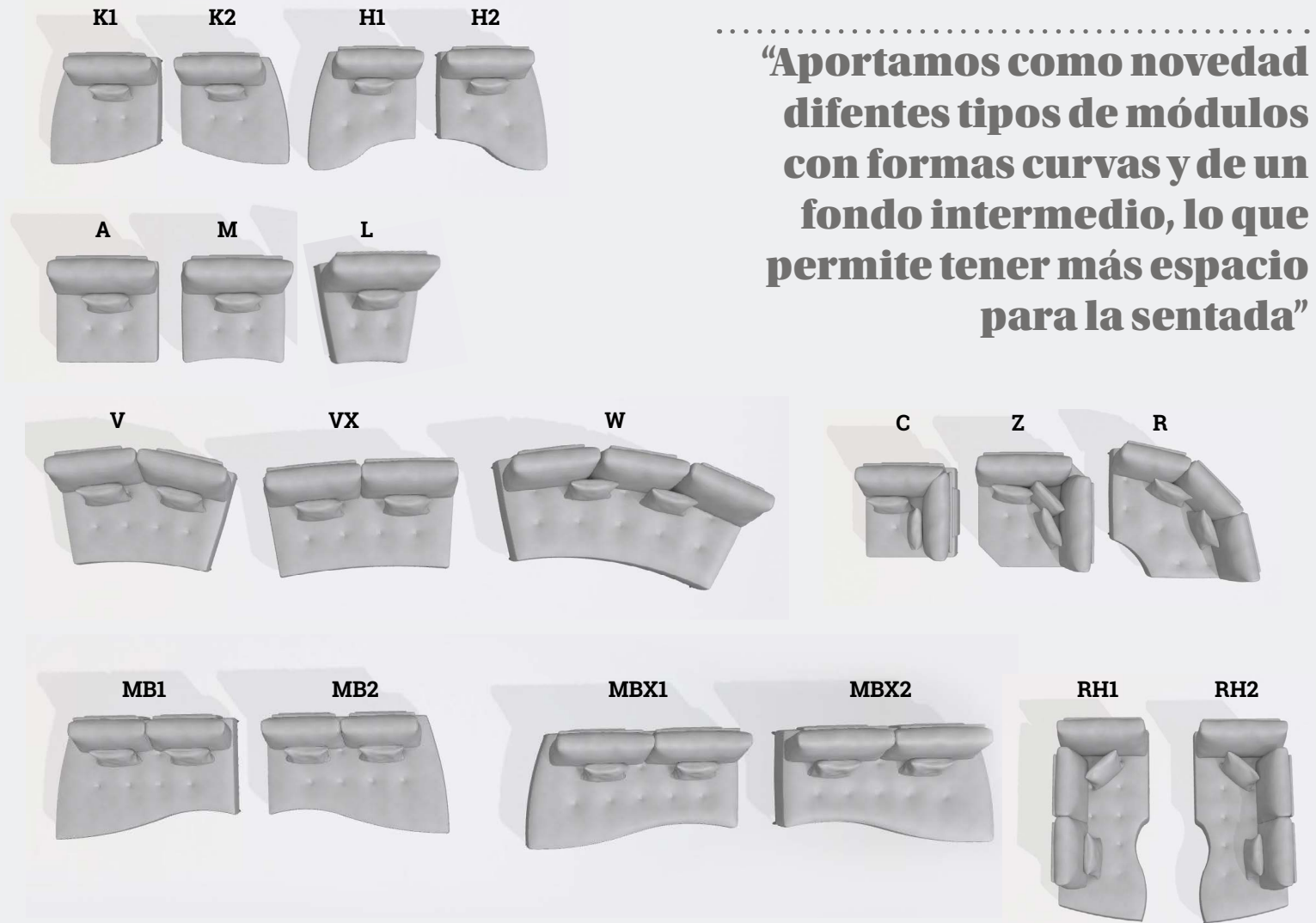
KALAHARI 

INFINITAS COMBINACIONES



KALAHARI 

NUEVA TIPOLOGÍA DE CHAISSE-MEDIUM



.....
“Aportamos como novedad diferentes tipos de módulos con formas curvas y de un fondo intermedio, lo que permite tener más espacio para la sentada”



KALAHARI 



.....
“Kalahari está
inspirado en
las formas del
desierto”



KALAHARI

